



Kapselfeder-Feinmess-Manometer EN 837-3
Güteklasse 0,6 - Skala mit Feinteilung

Anwendung:

Für nicht aggressive, gasförmige und trockene Medien,
als Referenz bei Vergleichsmessungen

Capsule Test Pressure Gauges EN 837-3
Accuracy class 0.6 - dial with fine graduation

Service intended:

Suitable for all gaseous media that will not obstruct the pressure system.



Gehäuse: Bajonetttringgehäuse aus
Edelstahl 1.4301; NG 160

Dichtung: NBR

Schutzart: IP 45

Anschluss:

G 1/2 B aus Messing (SW 22)

Andere Gewinde (z.B. NPT) auf Anfrage

Meßsystem: Kapselfeder aus Kupferlegierung

Zeigerwerk: Grund- und Deckplatte aus
Messing, Laufteile aus Neusilber

Zeiger: SchneidENZEIGER, Aluminium, schwarz

Skala: Aluminium, Grund weiß, Aufdruck
schwarz, nach EN 837-3, mit Feinteilung

Deckscheibe: Glas

Nullpunkteinstellung: Verstellerschraube auf
Skala.

Güteklasse: 0,6

Temperatureinfluß:

Referenztemperatur +20°C,

Temperaturzunahme: +0,3% v.E. / 10K

Temperaturabnahme: -0,3% v.E. / 10 K

Umgebungstemperatur: -25°C...+60°C

Mediumtemperatur: max. 100°C

Überdrucksicherheit:

3-facher Skalenendwert

Anzeigebereiche: alle Norm-Bereiche,

0/25 mbar bis 0/1000 mbar

Überdruck, Unterdruck und Manovakuum.

Optionen: (Auswahl)

- Sonderskala (Logo, Sonderteilung usw.)

Case: Bayonet type, st.st. 1.4301,
DS 160

Seal: NBR

Protection: IP 45

Connection:

1/2" BSP M in brass (Flats 22)

Other threads (e.g. NPT) on request

Pressure element: Capsule, copper alloy

Movement: Brass, wear parts argentan

Pointer: Knife pointer, Aluminium, black

Dial: Aluminium, white, black figures
according to EN 837-3, fine graduation

Window: glass

Zero point adjustment: Adjusting screw in dial.

Accuracy: Class 0.6 ($\pm 0.6\%$ FS)

Temperature error:

Reference temperature +20°C

Raising temp.: +0.3% FS / 10K

Falling temp.: -0.3% FS / 10K

Ambient temperature: -25°C...+60°C

Medium temperature: max. 100°C

Overpressure:

3 x full scale value

Ranges: according to Norm

0/25 mbar to 0/1000 mbar

Pressure, Vacuum and Compound.

Options:

- Special dial (logo, special graduation etc.)



DRUCK & TEMPERATUR Leitenberger GmbH

Bahnhofstr. 33 • D-72138 Kirchentellinsfurt • Germany

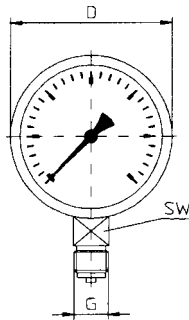
Tel.: 0 71 21 - 9 09 20 - 0 • Fax: 0 71 21 - 9 09 20 - 99

E-Mail: dt-info@leitenberger.de • <http://www.leitenberger.de>



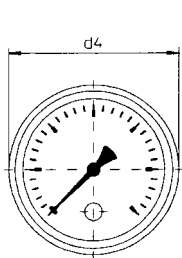
DIN EN ISO 9001

Bauformen
Mounting styles

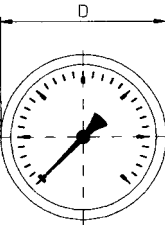
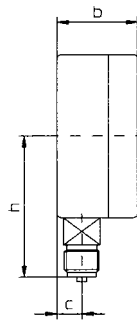


Type 097.1
 Anschluss unten

Bottom connection

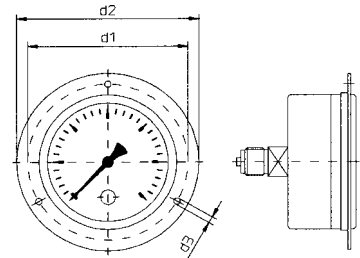
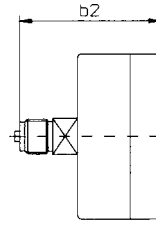


Type 097.4
 Anschluss zentrisch hinten
 mit Klemmbügelbefestigung
 zum Schalttafeleinbau
 Centric back connection
 with u-clamp for panel-mounting

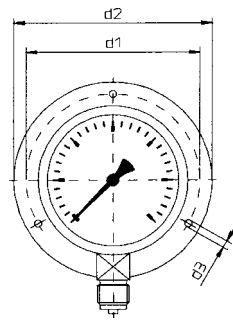


Type 097.2
 Anschluss zentrisch hinten

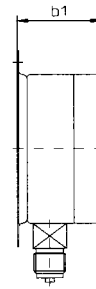
Centric back connection



Type 097.3
 Anschluss zentrisch hinten
 mit 3-Loch-Flanschfrontring
 zum Schalttafeleinbau
 Centric back connection
 with front flange
 for panel mounting



Type 097.6
 Anschluss unten mit hinterem Befestigungsrand
 für Wandmontage
 Bottom connection
 with back flange for wall mounting



Abmessungen (mm) / Dimensions (mm): Änderungen vorbehalten / Subject to be changed without notice.

NG/DS	b	b1	b2	c	D	d1	d2	d3	d4	G	h	SW
160	49	55		16	160	178	196	5,8	166	G 1/2 B		22

Gewicht / Weight:

NG 160 / DS 160: ~ 1,1 kg

Tafelausschnitte (mm) / Panel cut-out (mm):

NG/DS	Type 097.3	Type 097.4
160	165	163