

# Датчик давления с местной индикацией, с диаметром шкалы 100мм

# MT 18

- ✓ - два чувствительных элемента: трубчатая пружина и электронный сенсор.
- ✓ - устойчивость к вибрации и пульсациям.
- ✓ - электромагнитная защищенность согласно EN 61326.
- ✓ - передача сигнала : неэкранированный кабель.
- ✓ - калибровка: регулируемая.



Соответствует требованиям :  
EMC 89/336/CEE - PED 97/23/CE - RoHS 02/95/CE - RAEE 02/96/CE - 03/108/CE

Пределы измерений: от 0...1 до 0...1600 бар (или эквивалент).

Класс точности: (%):

местные показания,  $\leq 0,5$ ;

преобразователь давления,  $\leq 0,25$ ; максимально  $\leq 0,5$ .

Рабочее давление:

100% от полной шкалы при статическом давлении;

90% от полной шкалы при пульсирующем давлении.

Превышение давления: 30% от полной шкалы.

Температура измеряемой среды:  $-25...+100$  °C;

$-10...+65$  °C для заполненной модели.

Выходные сигналы: для пределов до 600 бар: 4...20 mA, 0...5 V,

0...10 V постоянного тока;

для пределов от 600 бар: 4...20 mA.

Калибровка: предельная точка, согласно DIN 16086.

Коррекция нуля:  $\pm 10$  % от всего диапазона.

Настройка диапазона:  $\pm 10$  % от всего диапазона.

Диапазон температурной компенсации:  $-10...+80$  °C.

Тепловое смещение:  $\leq 0,011$  % диапазон/°F.

Годовая нестабильность:  $\leq 0,2$  % от диапазона.

Питание и максимальная нагрузка: см. стр. 2

Время срабатывания (10...90%):  $< 3$  мс.

## 8.M28.1 - Стандартная модель

Уровень безопасности: S1 согласно EN 837-2.

Электрические соединения: соединительная коробка, согласно VDE с выходом для кабеля  $\varnothing 7...13$ мм.

Степень защиты: IP 55 согласно IEC 529.

Материал штуцера: нерж. ст. AISI 316L.

Трубка Бурдона : безшовная из нерж. ст. AISI 316L .

Корпус: нержавеющая сталь.

Кольцо: нержавеющая сталь, байонетное крепление.

Защита циферблата: закаленное стекло.

Передаточный механизм: из нержавеющей стали со встроенными ограничителями для минимального и максимального давления.

Циферблат: алюминиевый, белого цвета с отметками чёрного цвета.

Показывающая стрелка: регулируемая, алюминиевая, черного цвета.

Температура окружающей среды:  $-25...+65$  °C.

Специальные версии:

превышение давления: 200% от полной шкалы для диапазонов до 250 бар, класс точности для местной индикации до 1,0% от полной шкалы.

## 8.M28.3 - Заполненная модель

Демпфирующая жидкость: диэлектрическое масло.

Степень защиты: IP 67 согласно IEC 529.

Температура окружающей среды:  $-10...+65$  °C.

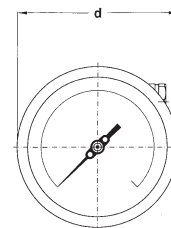
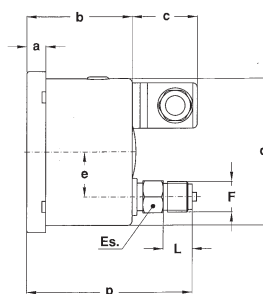
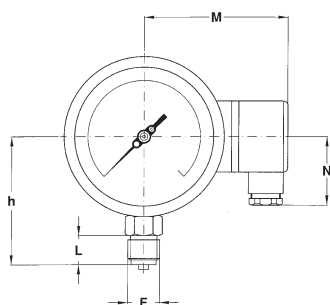
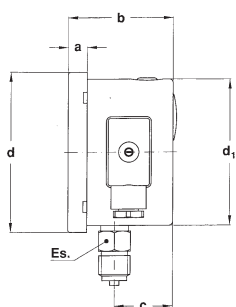
Другие параметры как в стандартной модели.

датчик давления с местной индикацией,  
с диаметром шкалы 100мм

# MT 18

RB.1 - 07/08

www.nuovafima.com Обновленные описания продуктов доступны на сайте: www.nuovafima.com



**A** - Радиальный штуцер

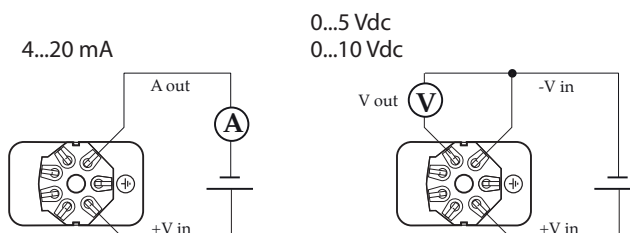
**D** - Осевой штуцер

Штуцер	F	a	b	c	d	d <sub>1</sub>	e	h	p	ES	L	N	M	Вес (1)
Радиальный	<b>41M</b> - G 1/2 A	0.51"	2.85"	1.57"	4.35"	3.97"		3.48"	4.47"	0.86"	0.78"	1.35"	3.55"	0,76 кг
	<b>43M</b> - 1/2-14 NPT	(13)	(72,3)	(40,1)	(110,6)	(101)		(88,5)	(113,7)	(22)	(20)	(34,5)	(90,4)	
Осевой	<b>41M</b> - G 1/2 A	0.51"	2.85"	1.33"	4.35"	3.97"	1.22"	3.28"	4.20"	0.86"	0.51"			0,77 кг
	<b>43M</b> - 1/2-14 NPT	(13)	(72,3)	(34)	(110,6)	(101)	(31)	(83,5)	(106,7)	(22)	(13)			

размеры : дюймы (мм)

(1) для заполненной модели добавляется 0,339 кг

Выходной сигнал	4...20 mA	0...5 Vdc	0...10 Vdc
количество проводов	<b>1</b>	<b>4</b>	<b>5</b>
сопротивление нагрузки	$R_L \leq (U_{вх}-10)/0,02$	$R_L \geq 5 \text{ K}\Omega$	$R_L \geq 10 \text{ K}\Omega$
Напряжение питания: Uвх	10...30	8...30	14...30
Заземление	(см. описание по подключению)		



### ВАРИАНТЫ ИСПОЛНЕНИЯ

<b>CRP</b> - Уплотнение кабельного вывода для диапазонов давления до 100 бар, при температуре измеряемой среды: -40...+85°
<b>EPD</b> - EPDM - уплотнители, для диапазонов давления до 100 бар, при температуре измеряемой среды: -40...+100°C
<b>NBR</b> - NBR - уплотнитель при температуре измеряемой среды -25...+85°C
<b>FPM</b> - VITON - уплотнение кабельного вывода, для диапазонов давления до 600 бар, при температуре измеряемой среды: -20...+100°C
<b>C01</b> - Калибровочный сертификат
<b>L22</b> - Защита циферблата из плексигласа при степени защиты IP 65 или выше (2)

(1) Коррекция нуля не доступна.

(2) Класс точности относится к диапазону вне зоны макс. значения

### ПОСЛЕДОВАТЕЛЬНОСТЬ ОБОЗНАЧЕНИЙ ПРИ ЗАКАЗЕ

Раздел	Модель	Корпус	Штуцер	Диаметр	Диапазон	Присоединение к процессу	Выходной сигнал	Уплотнение	Параметры
8	M28	1	A	E					
							41M		1
							43M		4
									5
									CRP
									EPD
									NBR
									FPM
									C01, L22