

Датчик давления с местной индикацией для гомогенизаторов с диаметром шкалы 100мм

MT OM

- ✓ - Температура стерилизации: макс. +150°C.
- ✓ - два чувствительных элемента: трубчатая пружина и электронный сенсор.
- ✓ - устойчивость к вибрации и пульсациям.
- ✓ - электромагнитная защищенность согласно EN 61326.
- ✓ - передача сигнала : неэкранированный кабель.
- ✓ - калибровка: регулируемая.



Соответствует требованиям :
EMC 89/336/ЕЕС - PED 97/23/ЕС.

Пределы измерений: от 0...100 до 0...1600 бар, избыточное (или эквивалент).

Класс точности: (%): местная индикация, ≤ 1.0 (≤ 1.6 для диапазонов от 600 бар); преобразователь давления, ≤ 0.5 .

Рабочее давление: макс. 75% от полной шкалы .

Превышение давления: не допустимо.

Температура окружающей среды: -10...+65 °С.

Температура измеряемой среды: -10...+120 °С.

Выходные сигналы: для прелелов до 600 бар:

4...20 mA, 0...5 V, 0...10 V постоянного тока;

для пределов от 600 бар : 4...20 mA.

Калибровка сенсора: предельная точка, согласно DIN 16086.

Коррекция нуля: ± 10 % от всего диапазона.

Настройка диапазона: ± 10 % от всего диапазона.

Диапазон температурной компенсации: -10...+80 °С.

Тепловое смещение: $\leq 0,02$ % диапазон/ °С.

Годовая нестабильность: $\leq 0,2$ % от диапазона.

Питание и максимальная нагрузка: см. стр. 2

8.MOM.1 - Стандартная модель

Уровень безопасности: S1 согласно EN 837-2.

Электрические соединения: соединительная коробка, согласно VDE с выходом для кабеля $\varnothing 7...13$ мм.

Сенсор: керамика или нерж ст.

Степень защиты: IP 55 согласно IEC 529.

Диафрагма: нерж. ст. AISI 316L.

Диафрагма разделительная: нерж. ст. AISI 316L.

Трубка Бурдона : безшовная из нерж. ст. AISI 316L .

Кольцо: нержавеющая сталь, байонетное крепление.

Защита циферблата: закаленное стекло.

Передаточный механизм: нержавеющая сталь

Циферблат: алюминиевый, белого цвета с отметками чёрного цвета.

Показывающая стрелка: регулируемая, алюминиевая, черного цвета.

8.MOM.3 - Заполненная модель

Демпфирующая жидкость: диэлектрическое масло.

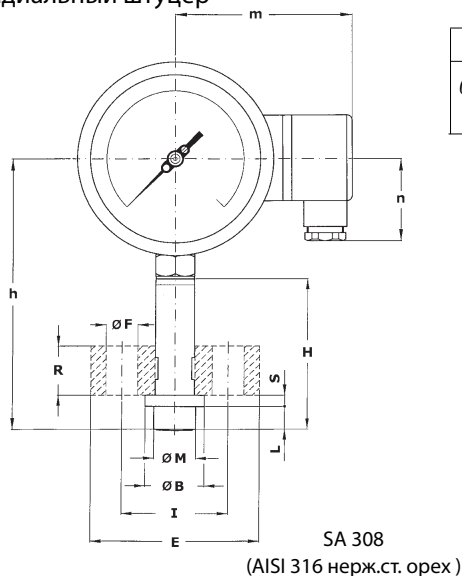
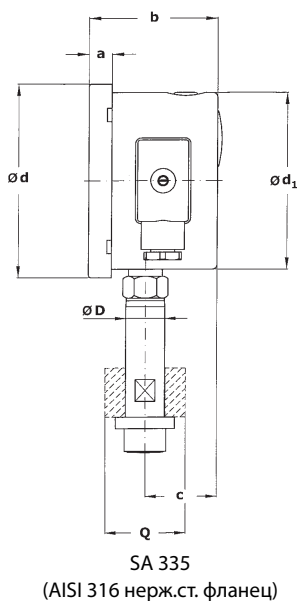
Степень защиты: IP 67 согласно IEC 529.

Другие параметры как в стандартной модели.

датчик давления с местной индикацией,
для гомогенизаторов, с диаметром шкалы 100мм

MT OM

A - Радиальный штуцер



a	b	c	d	d ₁	h	m	n
0.51" (13)	2.84" (72,3)	1.59" (40,6)	4.35" (110,6)	3.97" (101)	6.08" (154,5)	3.66" (93,1)	1.85" (47)

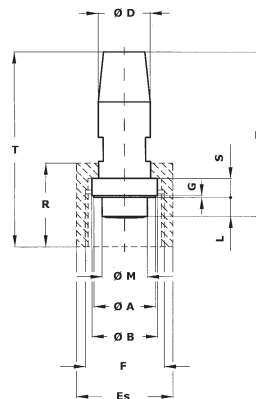
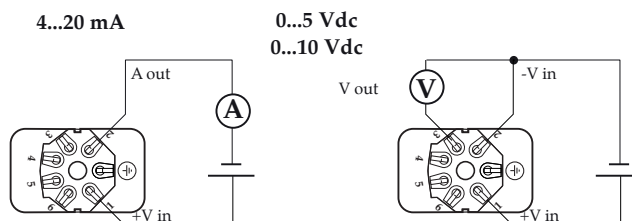


Рисунок	Ø D	Ø M	Ø A	Ø B	H	S	G	L	Es	E	Ø F	I	R	Q	T	□□□
335 SA 335	0.86" (22)	0.95" (23,5)		1.30" (33,3)	3.38" (86)	0.33" (8,5)		0.51" (13)		3.74" (95)	0.70" (18)	2.36" (60)	1.10" (28)	1.77" (45)		1,82 □□
308 SA 308	1.06" (27)	0.95" (23,5)	1.25" (32)	1.33" (34)	3.38" (86)	0.39" (10)	0.04" (1)	0.39" (10)	1.96" (50)				1.73" (44)		1.77" (45)	1,53 □□
167 SA 167	1.22" (31)	0.95" (23,5)	1.33" (34)	1.47" (37,5)	3.38" (86)	0.43" (11)	0.04" (1)	0.39" (10)								1,29 □□
422 SA 422	1.22" (31)	1.02" (26)	1.33" (34)	1.47" (37,5)	3.38" (86)	0.43" (11)	0.04" (1)	0.39" (10)								1,30 □□

размеры : дюймы (мм)

Выходной сигнал	4...20 mA	0...5 Vdc	0...10 Vdc
	1	4	5
количество проводов	2	3	3
сопротивление нагрузки	$R_L \leq (V_{in}-10)/0,02$ 10...30	$R_L \geq 5 K\Omega$ 8...30	$R_L \geq 10 K\Omega$ 14...30
Заземление	(см. описание по подключению)		



ВАРИАНТЫ ИСПОЛНЕНИЯ

C01 - Калибровочный сертификат
S38 - Соединение с процессом рис. SA 308, без ореха
S35 - Соединение с процессом рис. SA 335, без фланца
T31 - Защита циферблата из плексигласа

ПОСЛЕДОВАТЕЛЬНОСТЬ ОБОЗНАЧЕНИЙ ПРИ ЗАКАЗЕ

Раздел	Модель	Корпус	Штуцер	Диаметр	Диапазон	Присоединение к процессу	Выходной сигнал/Уплотнение	Параметры
8	MOM	1	A	E	335		1	C01
		3			308		4	S38
					167		5	S35
					422			T31