

Universalus kompiuterinės diagnostikos prietaisas DEC SuperScan II



DEC SuperScan II buvo sukurtas, pasitelkiant naujausias technologijas, kad atitiktų naujos kartos automobilių diagnostikos reikalavimus. Kad išpildytų šiuos reikalavimus sistema susideda iš:

universalus skenerio, 2 kanalų osciloskopo ir CAN tinklo analizatoriaus.

Prisijungus prie automobilio diagnostinės jungties, savo kompiuterio ekrane, labai aiškiu ir visiems suprantamu būdu išvysite, visus skirtingų automobilio sistemų gedimų kodus bei parametrus realiaame laike.

Šis prietaisas atlieka beveik visas gamyklinių skenerių funkcijas tokiuose moduluose, kaip: benzininis ir dyzelinis variklis, oro pagalvės, ABS, automatinė pavarų dėžė, prietaisų skydelis, komforto sistemos, imobilizatorius, signalizacija, oro kondicionavimo sistemos, kėbulo kompiuteris, borto kompiuteris, vairo kolonėlė, padangų slėgio kontrolė, parkavimo sistema, telefonas, radijas ir kiti. Į tai įeina - gedimų kodų skaitymas ir trynimasis, parametrų analizė realiaame laike, komponentų aktyvacija, kodavimas, programavimas, adaptacijos.

Programavimo funkcijos yra labai svarbios, nes dauguma naujų valdymo blokų reikalauja perprogramavimo po pakeitimo ar konfigūravimo tam tikrai funkcijai. Taip pat, kai kurie valdymo blokai leidžia prisitaikymus prie vartotojo, kurie yra prieinami tik per specialias funkcijas, t.y. kalbos keitimas, matavimo vienetų keitimas, t.t. Užvedimo raktelio programavimas yra taip pat labai svarbus ir didžiąja dalimi tai gali būti atlikta su **DEC SuperScan II**.

SuperScan II turi tiek techninę, tiek programinę įrangą. Techninę įrangą sudaro inteligentiškas elektroninis interfeisas, kuris atlieka visas komunikacijas tarp automobilio ir programinės įrangos. Programinė įranga atlieka visas diagnostines funkcijas ir atvaizduoja visus sugeneruotus duomenis kompiuterio ekrane. Programinės įrangos moduliai yra sugrupuoti, pagal gamintojų giminingus ženklus, kaip pvz.: Peugeot-Citroen (PSA) ar Chevrolet-Opel-Vauxhall (GM). Programinės įrangos moduliai gali būti perkami atskirai ir gali būti pildomi ateityje. Tai leidžia vartotojams susikurti sistemą, pagal kiekvieno reikalavimus.

Programinė įranga

Programinė įranga gali būti suinstaliuota kiekviename kompiuteryje su operacine sistema Windows 98, 98SE, Me, XP, 2000, NT, Vista. Minimalūs reikalavimai yra Pentium II procesorius ir viena laisva RS-232, USB ar Bluetooth jungtis (bet kuri iš jų).

EOBD (European Onboard Diagnostics) protokolas

Šis protokolas yra sumažinto kiekio diagnostinių funkcijų unifikacija. Jis leidžia atlikti visiškai bazines funkcijas daugumoje europietišku automobilių, pagamintų po 2000 metų, visuose amerikietiškuose, pagamintuose po 1996 metų ir kai kuriuose azijietiškuose, pagamintuose po 1998 metų.

Pastovūs atnaujinimai

Tai leidžia klientams atsinaujinti programinę įrangą labai dažnai ir labai greitai, parsisiunčiant ją iš tinklapio. DEC politika yra nelaukti labai stambių atnaujinimų (su labai daug naujų sistemų), bet išleisti atnaujinimus, kai tik pastarieji atsiranda.

CAN Bus tinklo sąsaja

Kadangi vis daugiau ir daugiau gamintojų naudoja CAN komunikacija, ir taip pat diagnostikai, SuperScan II turi tris CAN bus tipus: High Speed (didelės spartos), Fault Tolerant (toleruojančio trukdžius) ir Single Wire (vieno laido). Tai atitinka visus praeities, dabarties ir ateities CAN įgyvendinimo reikalavimus automobilyje.

Originalios jungtys

Kartu su sistema, mes tiekiamo originalias jungtis skirtingoms diagnostikos jungtims automobiliuose. Tai garantuoja, kad nebus problemų, jungiantis prie automobilio.

Skaitmeninis osciloskopas

Naujasis DEC SuperScan II turi vidinį dviejų kanalų osciloskopą. Tai yra labai naudingas papildomas įrankis atlikti matavimams tų komponentų, kuriuose aptikote, kaip sugedusius, naudodamiesi skenerio funkcija.

Techninės įrangos atnaujinimai

Daugiau nebereikia fiziškai pakeisti komponentų ar EEPROM atminties, kad pridėtumėte naujų funkcijų ar adaptuotumėte interfeisą naujiems tikslams. Užtenka tiesiog parsisiųsti naują programinę įrangą ir Flash atminties pagalba atnaujinti SuperScan II.

12 / 24 V maitinimas

8...35 V maitinimo sistema yra įdiegta į DEC SuperScan II leidžianti diagnozuoti, netolimoje ateityje, sunkiąsias transporto priemones.

Prietaisas gali būti komplektuojamas su sekančiais programinės įrangos paketais:

1. AUDI – VW – SEAT – SKODA
2. PEUGEOT – CITROEN
3. ALFA ROMEO – FIAT – LANCIA
4. RENAULT – DACIA
5. CHEVROLET – OPEL – VAUXHALL (GM)
6. FORD
7. ROVER – MG
8. LAND ROVER
9. TOYOTA – LEXUS



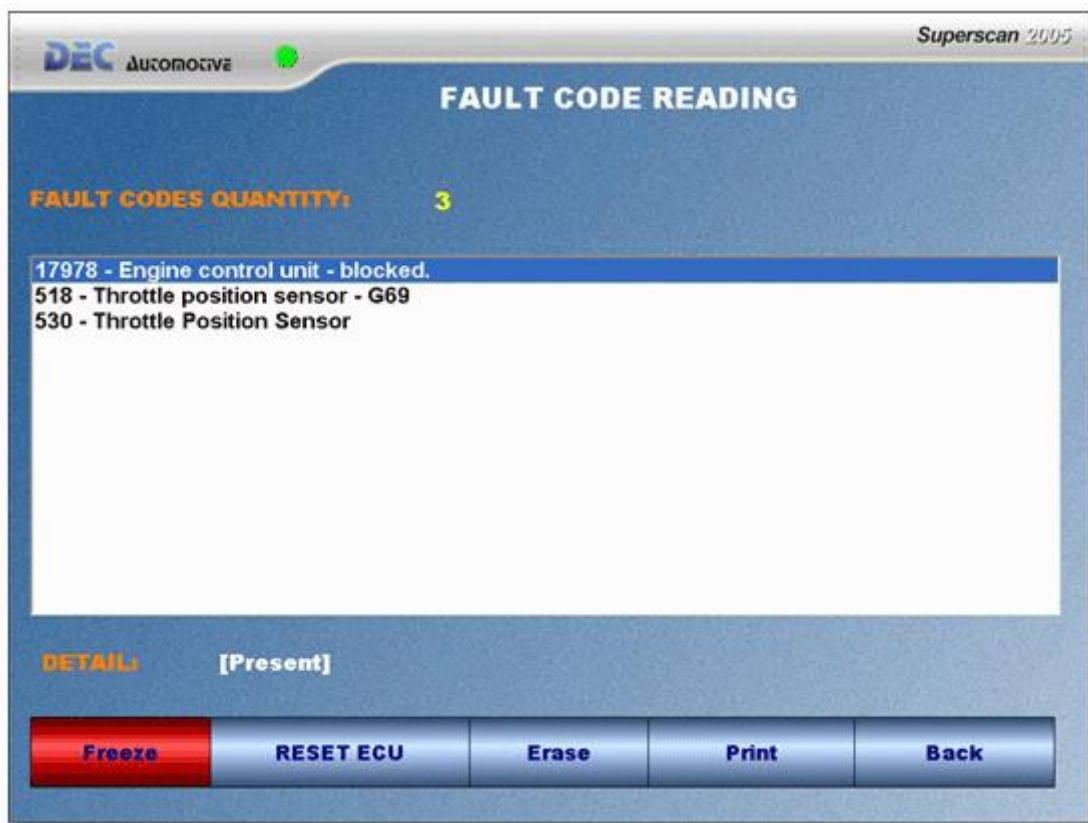
Side view



Side view



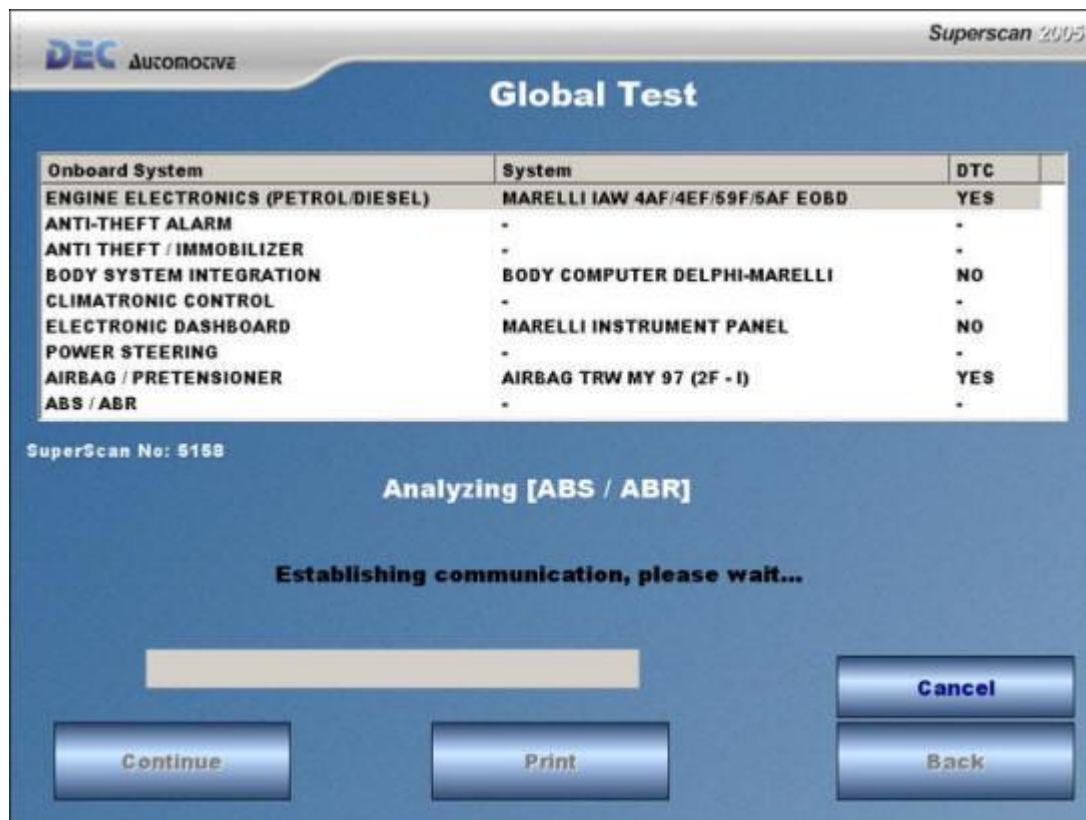
Gedimų kodų skaitymas:



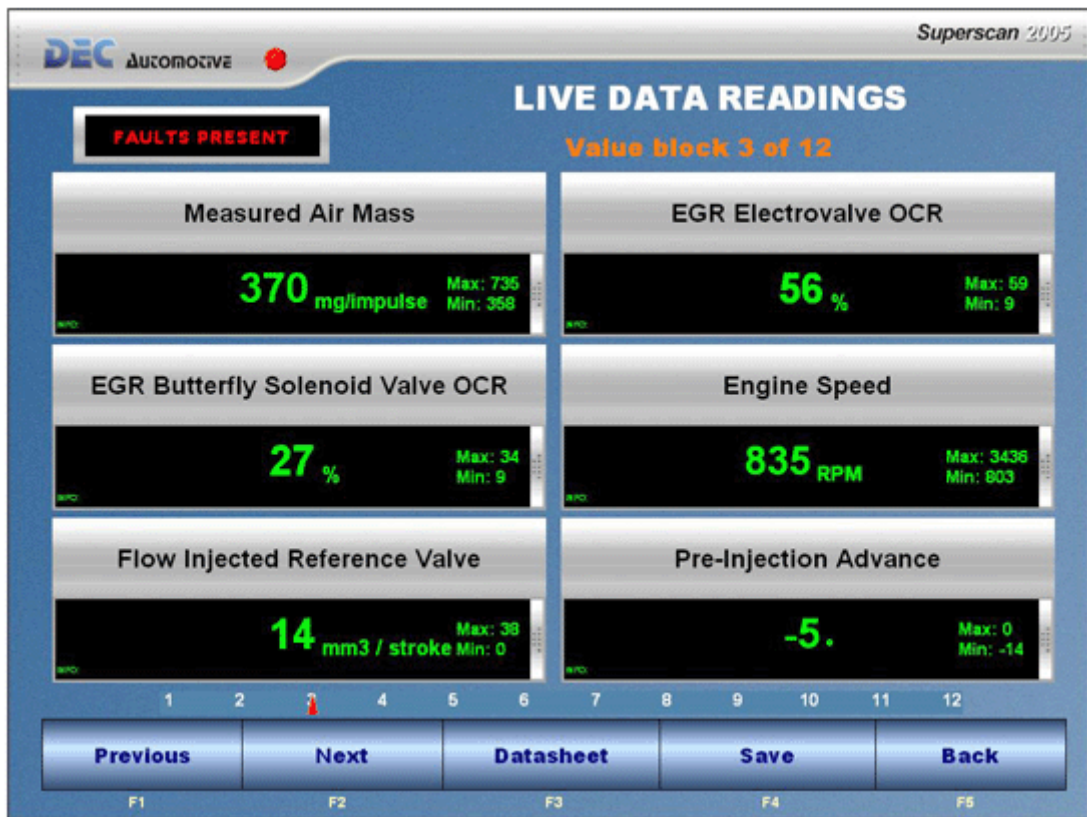
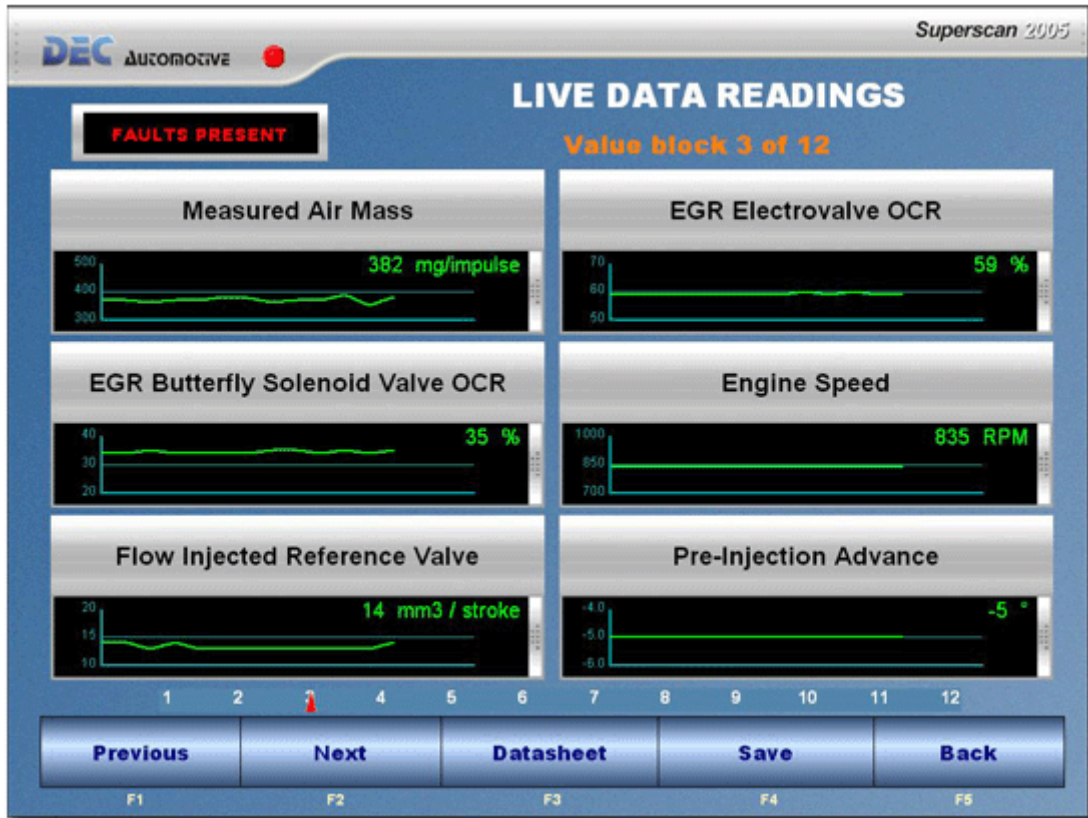
Elektroninio valdymo bloko informacija:



Bendras testavimas:



Parametrų skaitymas realiaje laike:



Parametrų realiaame laike saugojimas:

DEC AUTOMOTIVE Superscan 2005

LIVE DATA SNAPSHOTS

VEHICLE **OPEL**

CONFIGURE	Sample 1	Sample 2
Main Torque Sensor	0.0 V	
Main Torque Sensor	-21.6 Nm	
Auxiliary Torque Sensor	2.4 V	
Auxiliary Torque Sensor	-0 Nm	
Engine Speed	0 RPM	
Power Supply Voltage	14.9 V	
Motor Voltage	-15.0 V	
Desired Motor Current	0.0 A	
Actual Motor Current	0.0 A	
Actual Motor Current Limit	39.4 A	
Calculated Torque	0.2 Nm	
Vehicle Speed	0 Km/h	

Save **Print** **Erase** **Back**

F3 F4 F5 F6

Kodavimas:

DEC AUTOMOTIVE Superscan 2005

CONTROL UNIT REMOTE CODING

ECU Remote Coding Functions	Current Status	Activate
• Door SuperLocking	Disabled	<input type="checkbox"/>
• Antitheft alarm	Disabled	<input type="checkbox"/>

REMOTE CONTROLS PROGRAMMING

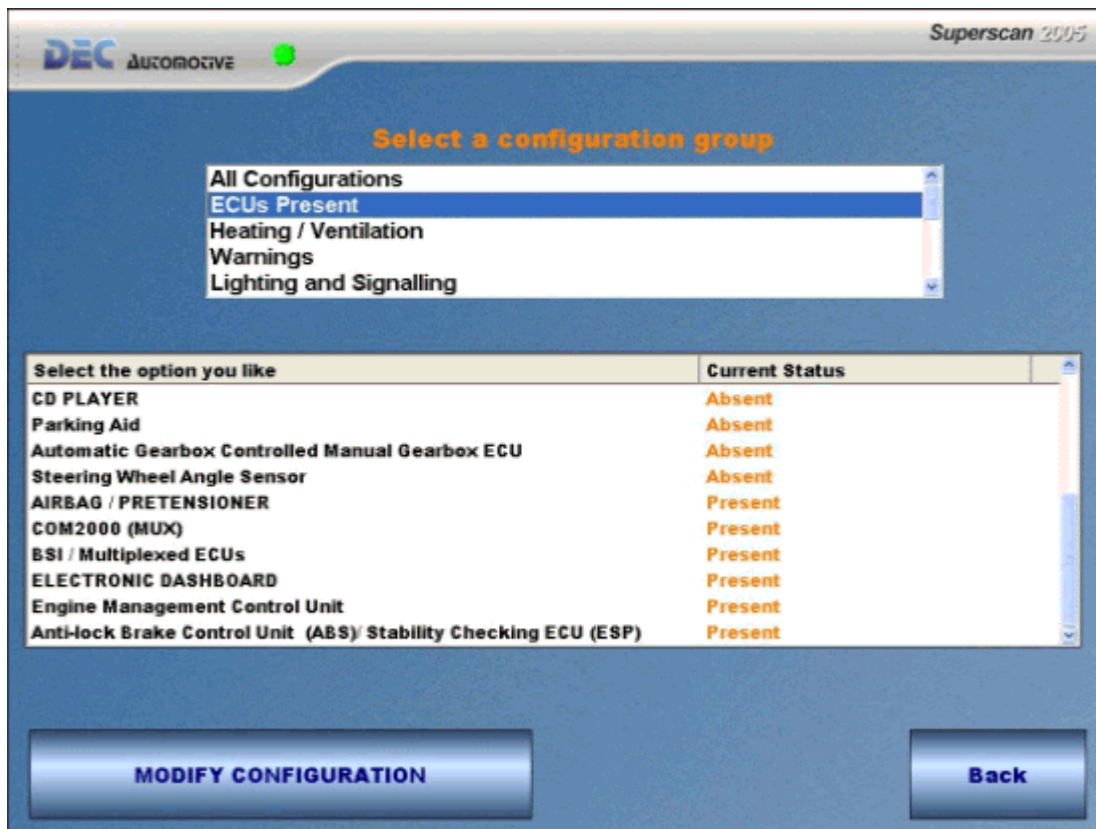
IGNITION KEYS PROGRAMMING

CPH INITIALIZATION

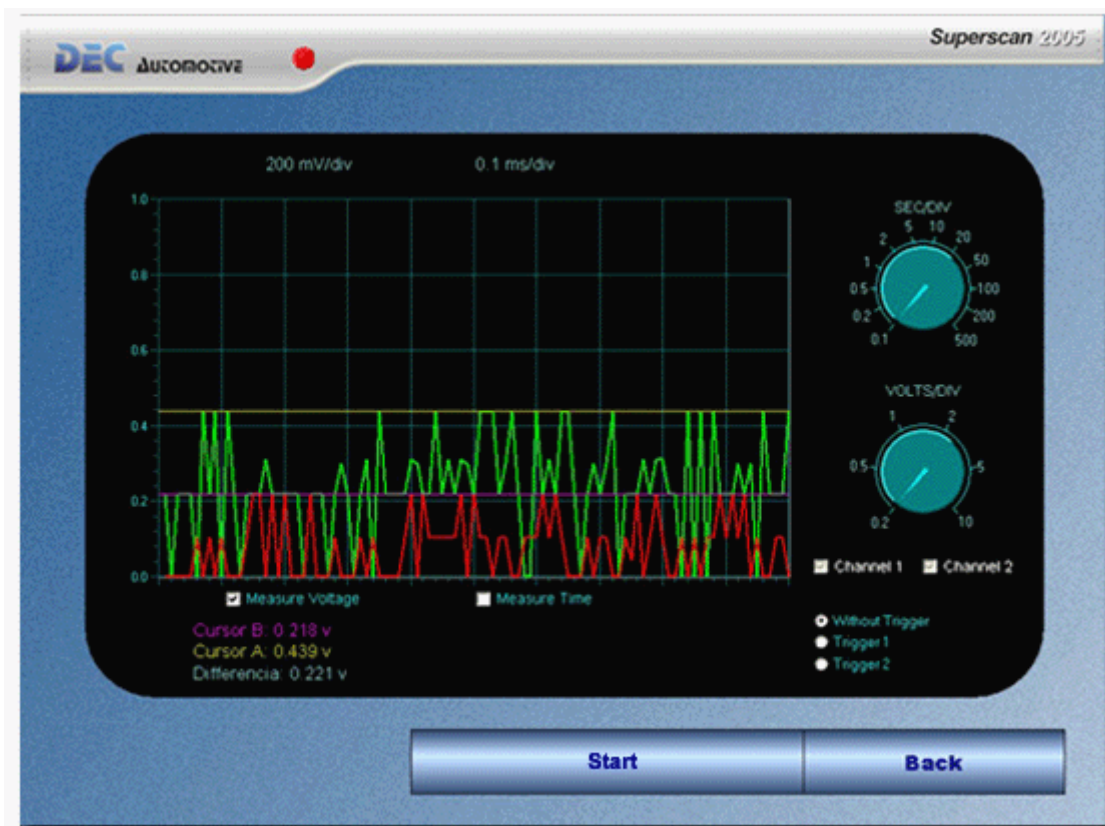
ENGINE ECU INITIALIZATION

PROGRAM

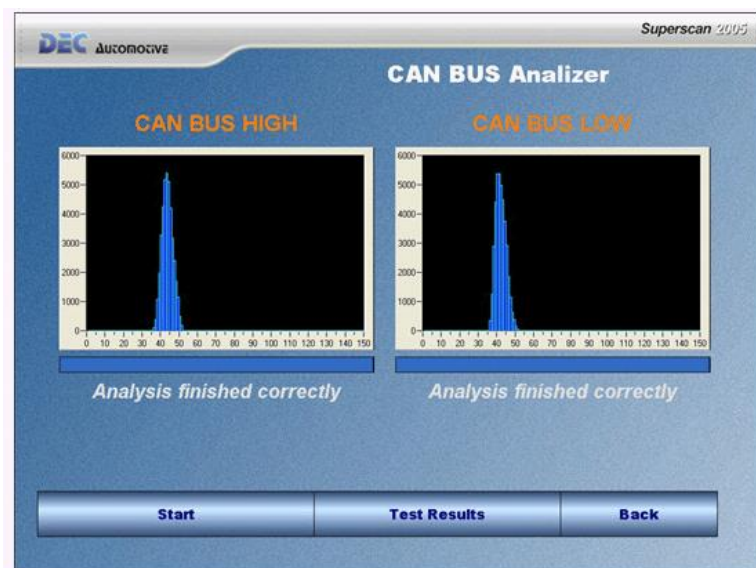
Back



Dviejų kanalų osciloskopas:



CAN tinklo analizatorius:



Kaina: teirautis info@autotestas.lt